

あおちゅう 情報かわら版

9月号

発行：公益財団法人仙台ひと・まち交流財団
仙台市青葉区中央市民センター

- ◆ 講座・催し物のお知らせ
- ◆ 9月のセンター窓口ご利用案内
- ◆ 講座WATCHING
- ◆ ご近所情報

講座・催し物のお知らせ

こども
広場



サイエンス☆フェスティバル'12

10/6(土) 10:30~15:00

中学生・高校生・大学生や企業が提供する実験や工作を楽しみましょう!

- ☆会場 場：青葉区中央市民センター
- ☆対象 象：小学生・中学生
(保護者の方もどうぞ)
- ☆参加申込：不要(当日直接会場へ)

☆参加予定団体☆

五橋中学校(科学部)・第一中学校(科学部)・第二中学校(美術部)・
仙台第一高等学校(化学部)・仙台第二高等学校(物理部)・宮城第
一高等学校(生物部)・宮城県工業高等学校(化工部)・東北福祉大
学(子ども科学部 子ども教育学科小石川ゼミ)・東北大学大学院(サ
イツ・イン)・東北電力(株)・天文ボランティアうちゅうせん・
科学館友の会・子ども広場ボランティア

秋休み

子ども向け事業

サンモール路上ライブ

開催日
9/15(土)
11:00~13:00
サンモール一番町商店街

サンモール一番町YAMAHA前で路上ライブをします。
ダンス・歌・演奏等、気軽に楽しい雰囲気ステージを
お楽しみください。

遊ぼう! パンダくらぶで

日時：10/23・10/30・11/6
各火曜日 10:00~11:30

会場：青葉区中央市民センター
対象：乳幼児と保護者 10組

内容：①親子でフラダンス
講師：ナーレイ麗子フラスタジオ
インストラクター 鈴木 美香氏



②人形劇鑑賞
劇団小さいお城の「ピーターパン」

③デコクラフト

講師：クラフト MONA 森 なな氏

費用：③のデコクラフトは、材料費実費
申込：10/3(必着)までに、FAX、往復は
がき、または窓口へはがき持参で
(抽選)

東北工業大学ライフデザイン学部 クリエイティブデザイン学科 篠原研究室共催事業

写真よ語れ、かけがえのない絆

写真をパソコンに取り込み、次世代に伝えるメッセージをつくりませんか

回数	日時	会場	内容
1	11/17(土) 13:00~15:00	青葉区中央 市民センター	体験や地域への思いを語り合 い、シナリオを作ります
2	12/1(土) 13:00~15:00	2階 第一会 議室	シナリオを元に絵コンテを作 ります
3	12/15(土) ※13:00~17:00	東北工業大学 一番町ロビー	絵コンテをパソコンに取込 み、作品に仕上げます
4	12/22(土) 13:00~15:00	4階 ホール	作品を発表しましょう

対象：成人 15人

※簡単なキーボード操作のできる方

講師：東北工業大学ライフデザイン学部
クリエイティブデザイン学科准教授
篠原 良太氏

準備物：USBメモリー(4GB以上)1個、
写真(データ尚可)

費用：無料

申込：11/10(必着)まで FAX・往復はがき
または窓口へはがき持参で(抽選)

※3回目のみ休憩をはさみながら、4時間の講座
となります。



「再会カフェ」のご案内

(青葉区復興交流支援事業)

東日本大震災により被災された方の交流の場です。被災後の不安や悩みを話したり、また同郷同士の語らいができる場です。是非ご利用ください。

日 時：9/26・10/31・11/28

各水曜日

18:00~19:30

会 場：青葉区中央市民センター 第三会議室

費 用：無 料

お問合先：青葉区まちづくり推進課

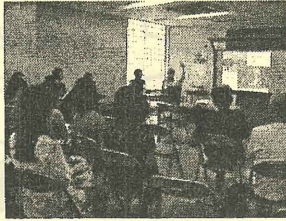
TEL022-225-7211 (内線6191)



講座・催し物WATCHING

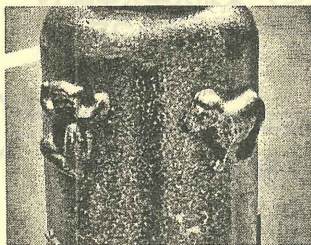


7/19 (木) 国際交流講座 フレンドシップ SENDAI②



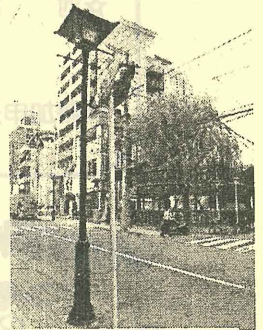
エストニアと中国の留学生を講師に、気候や歴史・文化のお話をいただいてから、2つのグループに分かれてフリートーキング。お国と日本の違いや仙台での暮らしについて等、なごやかな情報交換の場となりました。

ご近所情報



「街路灯の未・申」

御譜代町の一つである「柳町」、色鮮やかな朱色の提灯が印象的な「大日堂」のある町ですが、昭和44年に行われた住居表示によって、行政上の町名は一番町一丁目となりました。しかし、平成元年に「柳町」という町名入りの街路灯が設置され、その伝統ある町名を今に伝えています。(※同形態の街路灯は周辺に複数あります。) その街路灯には、「未・申」の干支の守り本尊である「大日堂」にちなんだ「未・申」がレリーフとして刻まれています。注意しないと見落としてしまいますが、ちょっと粋な街路灯は、一見の価値があると思います。

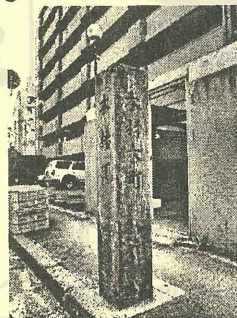


【本 櫓 丁】

現在の立町小学校北側の通り(元柳町)を東に進み、「本材木町」と「国分町」の間を「本櫓丁」と呼んでいます。その名のとおり、「国分町」との角に火見櫓があったことから「櫓丁」となり、その後別な場所に複数の櫓ができたことから「本櫓丁」となりました。

櫓自体はその後「勾当台」に移りました。

辻 標



【本材木町】

現在の木町通を南に進み、定禅寺通り(定禅寺櫓町)と広瀬通(立町)の間を本材木町と呼んでいました。仙台開府当時は「材木町」でしたが、その後城下の拡大とともに「北材木町」「南材木町」が生まれ、「本材木町」と呼ばれました。町名のとおり、材木商、大工衆、指物師が多く住んでいたそうです。

9月のセンター窓口ご利用案内

9月の休館日
3日(月)・10日(月)
18日(火)・24日(月)

9月2日(日)~9日(日) 11月分抽選確定期間
9月5日(水)~15日(土) 地域優先申込期間
9月11日(火) 11月分空室申込開始
※窓口は9時、電話は10時~受付
9月16日(日)~30日(日) 12月分抽選申込期間

発行日 平成24年9月1日 通巻 第160号

〒980-0811 仙台市青葉区一番町2-1-4 (東二小の隣り) TEL 223-2516 FAX 261-3251

E-mail aochu@stks.city.sendai.jp HP www.stks.city.sendai.jp/citizen/WebPages/aochu/index.html